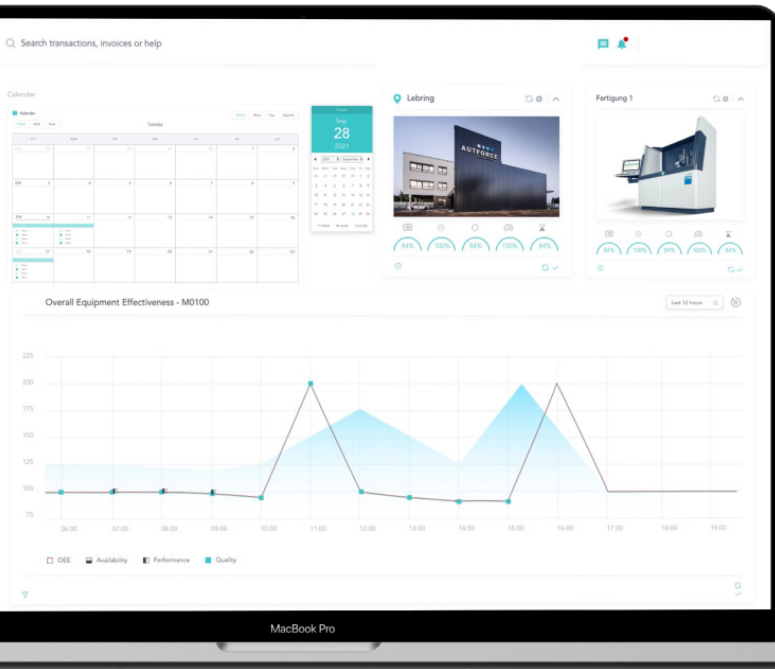


DIGITALISIERUNG

Der Schlüssel zum Erfolg in Ihrer Produktion

wertvolle Einsichten gewinnen & bessere Entscheidungen treffen



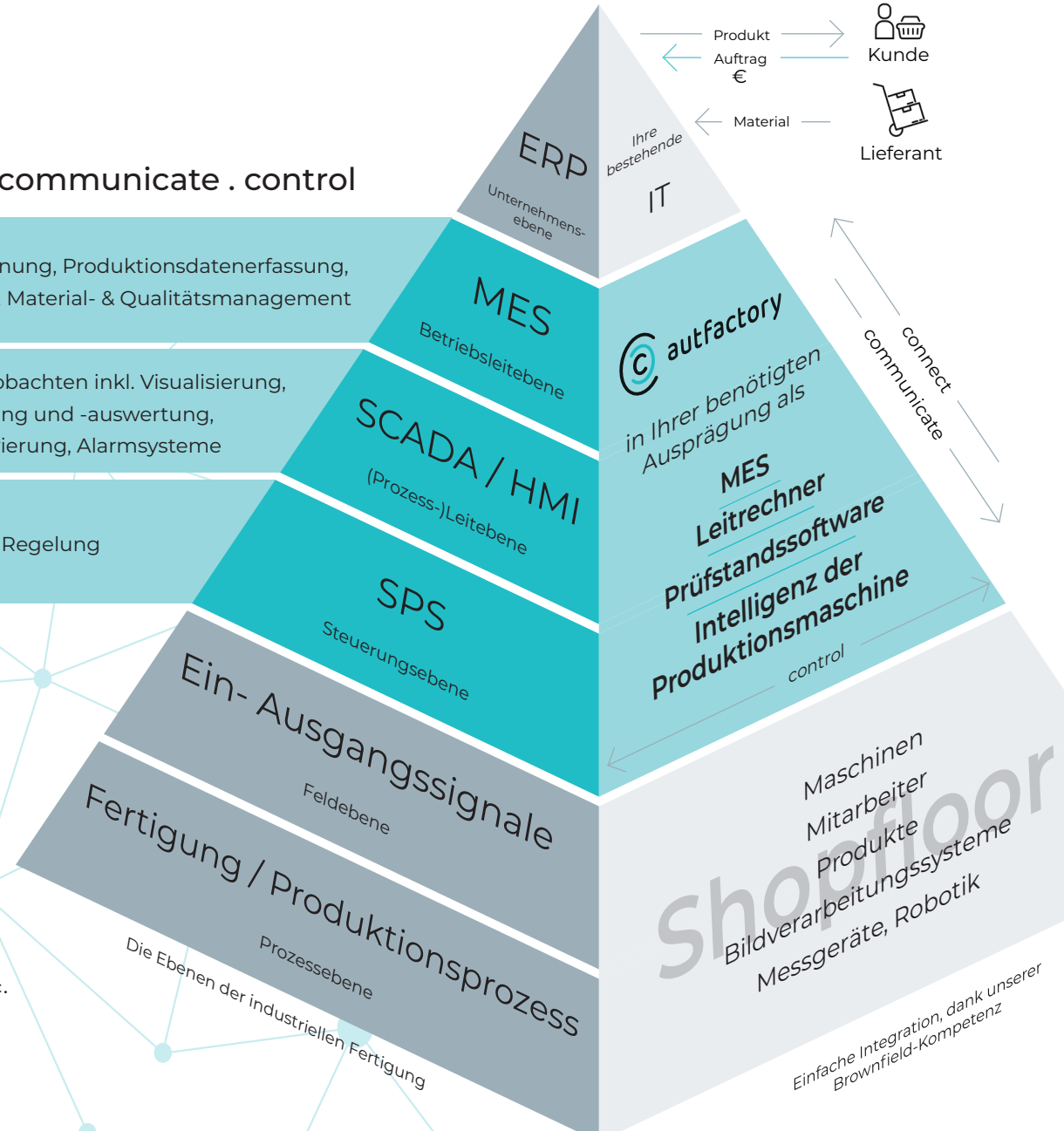
connect . communicate . control

Produktionsplanung, Produktionsdatenerfassung, KPI-Ermittlung, Material- & Qualitätsmanagement

Bedienen & Beobachten inkl. Visualisierung, Rezeptverwaltung und -auswertung, Messwertarchivierung, Alarmsysteme

Steuerung und Regelung

- ✓ Intelligenz und Kommunikationsfähigkeit für Maschinen
- ✓ Insellösungen verknüpfen - Systeme vereinen
- ✓ offen für neue Ansätze im Rahmen von Industrie 4.0 (KI, etc.)
- ✓ vorhandene Interfaces: SAP, Navision, OPC UA, Sinumerik TIA, CAN, etc.



Einfache Integration, dank unserer Brownfield-Kompetenz

OFFEN FÜR DIE ZUKUNFT

Flexibles MES - Konfigurieren statt Programmieren

boost your production - mit autfactory

- » autfactory ist vollständig im Web integriert und kann geräteunabhängig verwendet werden, benötigt wird nur ein Webbrowser
- » intuitives User Interface
- » Einbindung fremder Softwareprodukte möglich

Zukunftsfit dank:

- » Kommunikation über REST API
- » webbasierter Anwendung
- » Offenen Schnittstellen wie MQTT und OPC UA
- » Verwendung aktuellster Microsoft-Technologien

Wir denken anders:

- » Lizenzierung auf Maschinen und Services - **zahlen Sie nur, was Sie brauchen!**
- » Unbegrenzte Anzahl an Usern und Variablen - **ohne zusätzliche Kosten!**

FRONTEND

Einbindung externer Plug-Ins

autfactory schafft den Rahmen um mit den Daten der externen Plug-Ins weiterzuarbeiten, z.B.:

- » Webcams
- » Knowledge Base
- » Umweltdaten (Wetter, Luftfeuchtigkeit)
- » Daten aus ERP-System

Micro Service Systems

- » Kaufen Sie nur die Funktionen, die Sie wirklich benötigen!
- » Binden Sie Herstellerfunktionen ein.
- » Programmieren eigener Funktionen. Entweder mit unseren Programmierbibliotheken (DLL's), oder beliebig selbst in anderen Programmiersprachen (C++, Python, etc.)

20 Jahre Erfahrung in der Steuerungsebene & am Shopfloor

- » Datenkonsistenz und verringerte Kommunikationslast durch eventbasierte Kommunikation

BACKEND

